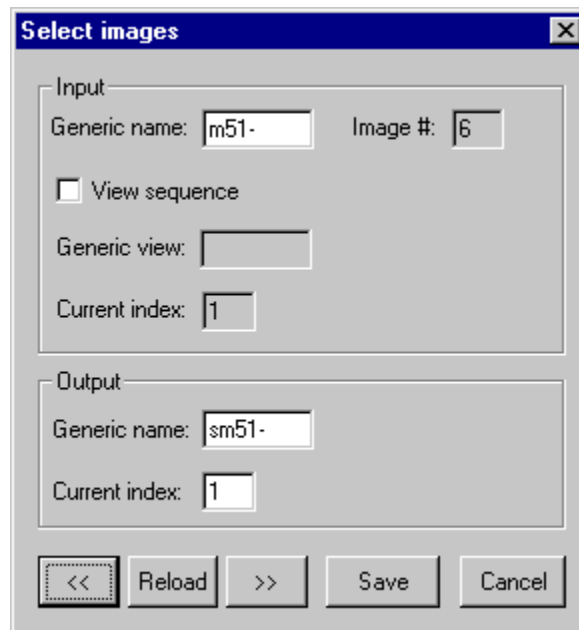


TUTORIAL IRIS

SELEZIONARE LE IMMAGINI

Aprire la finestra di dialogo **select images** (menù **view**). Questo strumento è una soluzione utile per selezionare immagini particolari in una sequenza. Per esempio, generare una nuova sequenza che contiene le immagini migliori, dopo il controllo visivo.



In primo luogo, introdurre il nome generico della sequenza di entrata. Per esempio, se desiderate le immagini selezionate nella sequenza:

M51-1, M51-2, M51-3, M51-4, M51-5, M51-6

il nome generico è **M51-**.

Poi, introdurre il nome generico della sequenza dell'uscita, per esempio **SM51-**, che produrrà la sequenza:

SM51-1, SM51-2, SM52-3...

Ora, premere il tasto **>>**. La prima immagine della sequenza di entrata (M51-1 nel nostro esempio) è visualizzata. In questa fase potete scegliere di copiare questa immagine nella sequenza dell'uscita cliccando su **save**, o saltare all'immagine successiva cliccando sopra **>>** (potete tornare indietro premendo **<<**). Dopo aver modificato l'immagine corrente (soglia, stretching dinamico, ecc) potete ricaricare nella memoria l'immagine originale cliccando il tasto **reload**. Potete anche, nel corso della selezione, modificare l'indice corrente delle immagini in uscita, sistema molto pratico per inserire nuove immagini in una vecchia sequenza.

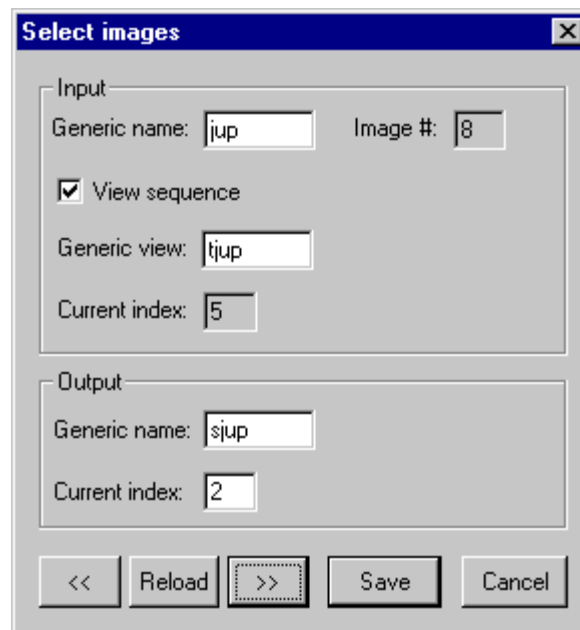
Se l'opzione di **view sequence** è selezionata, la sequenza di entrata che è visualizzata nello schermo è quella che è definita dal nome generico **generic view**, ma le immagini conservate sono definite da **generic name**. Questa possibilità è, per esempio, molto pratica per selezionare le immagini planetarie: la sequenza di vista, per esempio, corrisponde alle immagini trattate della maschera sfocata, in modo da distinguere i particolari fini, ma le immagini realmente conservate nella sequenza dell'uscita sono le immagini non trattate per un'elaborazione futura.

Per esempio, supponiamo di avere la sequenza di entrata:

JUP1, JUP2, JUP3, JUP3, JUP4, JUP5, JUP6, JUP7, JUP8

Supponiamo una sequenza di visualizzazione che prende ancora queste immagini, ma con un'elaborazione specifica:

TJUP1, TJUP2, TJUP3, TJUP3, TJUP4, TJUP5, TJUP6, TJUP7, TJUP8



Se si selezionano le immagini: TJUP1, TJUP5, TJUP7 abbiamo la corrispondenza:

JUP1 - > SJUP1

JUP5 - > SJUP2

JUP7 - > SJUP3